

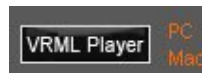
# Instalación del visor VRML para navegar el UMUSEO



## Cortona3D VRML Viewer 6.0 Beta

### Instalación:

Para instalar el cliente Cortona es muy sencillo y se resume en los siguientes pasos:



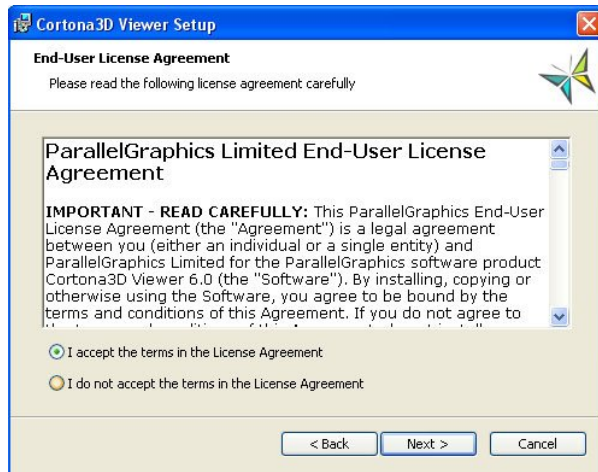
1.- Seleccionamos en la parte superior derecha PC haciendo "click".



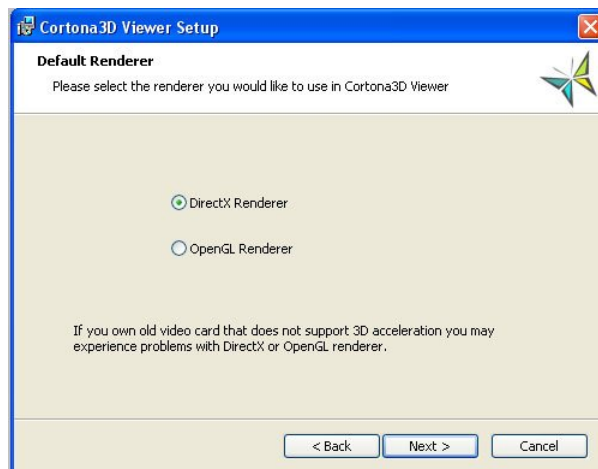
2.- Hacemos "click" en ejecutar.



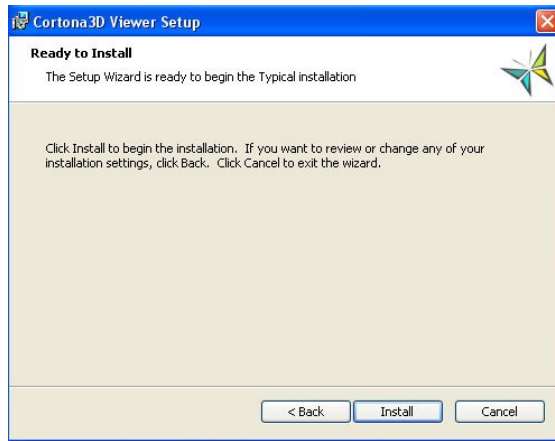
3.- Seleccionamos "Next".



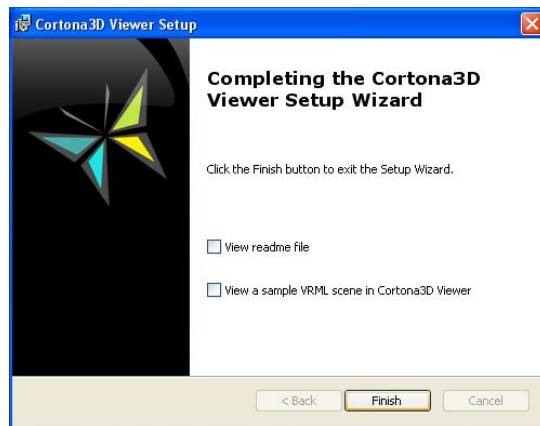
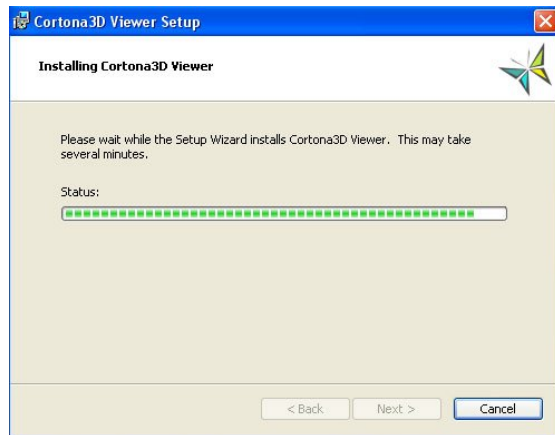
4.- Seleccionamos la opción que aparece en la imagen "I accept...", y pulsamos "Next".



5.- Dejar la opción tal como nos aparece en la pantalla y volvemos a presionar en "Next".



6.- Hacemos "click" en "Install".



7.- Desactivamos las casillas y presionamos en "Finish". Ya tenemos instalado nuestro visor 3D.